

MEDSKAPANDE DESIGN | ELLENS HUS

Citizen Participation in Design, Planning and Renovation



»For those who only have a hammer in the toolbox, every problem looks like a nail«

Abraham Maslow

JENNY STENBERG | CHALMERS ARCHITECTURE & CIVIL ENGINEERING | CITIZEN PARTICIPATION IN DESIGN, PLANNING AND RENOVATION

EGNAHEMSFABRIKENS DESIGNMETOD



FORMA DITT HEM

VARFÖR MEDSKAPANDE DESIGN?

MEDSKAPANDE är intressant för att det innebär en maktförskjutning i samhället. Att rösta när det är val och låta sitt engagemang för samhällsbyggande vila till nästa val räcker inte för att bygga ett hållbart samhälle ur alla perspektiv. Invånare behöver vara aktiva samhällsbyggare hela tiden. Det visar inte minst den klimatkris vi nu står mitt i.

Tillsammans bygger vi | Forskningsprojekt med medel från Formas & VGR | Egnahemsfabriken Tjörn

MEDSKAPANDE DESIGN NATIONELLT OCH INTERNATIONELLT

Sverige i början av 1900-talet

- ✓ Bostadsbrist för arbetarklass
- ✓ Undermåliga bostäder



- År 1904 började ge statliga lån till egnahemsbyggare.
- Stockholms kommun startade Småstugubyggen 1926 (senare SÅMA).
- Medveten bostadspolitik med stora låneuttag för en 18-231 kr.
- Mellan 1927 och 1976 byggde 12.000 familjer hus på detta sätt i Sverige.
- Kommuner stöttade genom rådgivning, köystem, detaljplaner, typritningar, prefabricerade byggsdelar.
- Finansiering 90 procent statliga lån och 10 procent egen arbete (5 timmar, 6 dagar i veckan under 4 år).
- Amortering: 5 procent tillbaka inom 5 år och resten inom 40 år.
- Tomten upplåts med tomträtt på lång avbetalningstid, liten forskottsavgift på 300 SEK (motiv 10.000).

Tillsammans bygger vi | Forskningsprojekt med medel från Formas & VGR | Egnahemsfabriken Tjörn

Det är självbyggaren som ska känna sej kompetent, inte nödvändigtvis arkitekten.

Rollspel: Ellen är den som ska bo, Åsa är markägare (klienter), ni andra är arkitekter, snickare och ingenjörer (designers) och ni medskapar huset tillsammans.

Arkitekten och andra designers är en »hyrd hjärna» för att tänka ut klientens hus.

MEDSKAPANDE DESIGN NATIONELLT OCH INTERNATIONELLT

Medskapande och självbyggeri i Argentina



Mönsterspråk för arkitektur

- synliggör designkomponenter, gör dem tillgängliga för alla
- mönstren utgör språk för kommunikation
- har ett politiskt budskap
- erkänner de boendes kompetens
- beslut tas tillsammans
- steg för steg, från helhet till detalj

Tillsammans bygger vi | Forskningsprojekt med medel från Formas & VGR | Egnahemsfabriken Tjörn

MEDSKAPANDE DESIGN NATIONELLT OCH INTERNATIONELLT

Argentinsk arkitekt utvecklar medskapande design i Kuba

Hur blir man »community architect»?



- Livingstons insikt att arkitekter bidrar till misär genom sin brist på aktivitet.
- En arkitektroll med ansvar för samhällsbyggande.

byarkitekt,
stadsdelsarkitekt,
områdesarkitekt,
lokalsamhällesarkitekt,
gemenskapsarkitekt,

Tillsammans bygger vi | Forskningsprojekt med medel från Formas & VGR | Egnahemsfabriken Tjörn

MEDSKAPANDE DESIGN NATIONELLT OCH INTERNATIONELLT

Svartlamon i Norge en förebild



Tillsammans bygger vi | Forskningsprojekt med medel från Formas & VGR | Egnahemsfabriken Tjörn

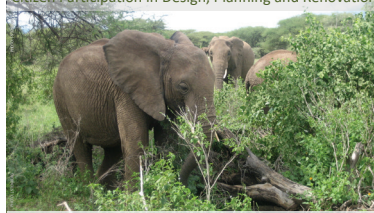
MEDSKAPANDE DESIGN NATIONELLT OCH INTERNATIONELLT

Svartlamon i Norge en förebild



Tillsammans bygger vi | Forskningsprojekt med medel från Formas & VGR | Egnahemsfabriken Tjörn

Citizen Participation in Design, Planning and Renovation



When you widen your toolbox you not only get prepared to act, but you also increase your possibility to actually see the real problems, and seek solutions for them

JENNY STENBERG | CHALMERS ARCHITECTURE & CIVIL ENGINEERING | CITIZEN PARTICIPATION IN DESIGN, PLANNING AND RENOVATION

© JENNY STENBERG & EGNAHEMSFABRIKEN TJÖRN 2021-05-26

DESIGNKORT 1: Huset på Tomten

Byggnader placeras med fördel på den »fulaste» platsen – inte den vackraste eller den som är lättast att bygga på. De fina platserna vill man ju ha kvar för att se det vackra och använda dem för sitt vardagsliv utomhus.

Självbyggare och arkitekt besöker tomten vid en tidpunkt när vädet är bra. Ta med A3-papper på en skrivbräda, tumstock eller graderat mätband, plastband och snöre att markera saker med, liten slägga och pinnar att slå ner i marken:

- ✓ Om du bara har tumstock: Mät upp din steglängd genom att stega tio-tjugo steg och mäta avståndet. Två steg är cirka 1,5 meter på platt mark men det varierar med person och plats.

Inspektera tomten tillsammans:

- ✓ Sätt ut ungefärliga tomtgränser med pinnar.
- ✓ Notera på pappret hur man kommer till tomten till fots, med cykel och bil.
- ✓ Notera väderstreck genom att ta ut det med kompassapp i mobilen.
- ✓ Notera vad grannarna har i närheten av din tomt.
- ✓ Notera kvaliteter på tomten: fina träd, fina buskar, berg i dagen, rinnande vatten, branter, fin moss, fina sittplatser, fina platser för odling, fint ljus, vackert ljud, myrstackar, med mera. Sätt ut dessa på pappret genom att mäta/stega från gränserna. Sätt plastband på träd, buskar, med mera som är fina och bör sparas.
- ✓ Notera potentiella problem på tomten till exempel blöta partier, sorkhål, sjuka växter, avfall, etcetera.

Föreställ er ditt hus på tomten:

- ✓ Var passar huset på tomten? Var går solen upp och ner, vinter och sommar?

Var finns fin utsikt som du vill se inifrån huset? (Notera noga att användas i Designkort 5 Zen view) Varifrån blåser det vinter och sommar? Var är det torrt och blött? Vad vill du slippa se? Placera huset med hänsyn till noterade kvalitet (förstör inte) och problem (lös dem med din byggnad).

- ✓ Hur närmar man sej huset? Var ska entrén vara?
- ✓ Vilken form ska huset ha? Föredrar du ett långt smalt hus eller kvadratisk?
- ✓ Hur stort ska huset vara i markplan? Den ungefärliga storleken som du har råd med vet du redan men du kan bygga en våning eller två, vilket är bäst för platsen?
- ✓ Sätt ut pinnar för hörnen på huset.

När huset ligger på den platsen, diskutera hur du löser:

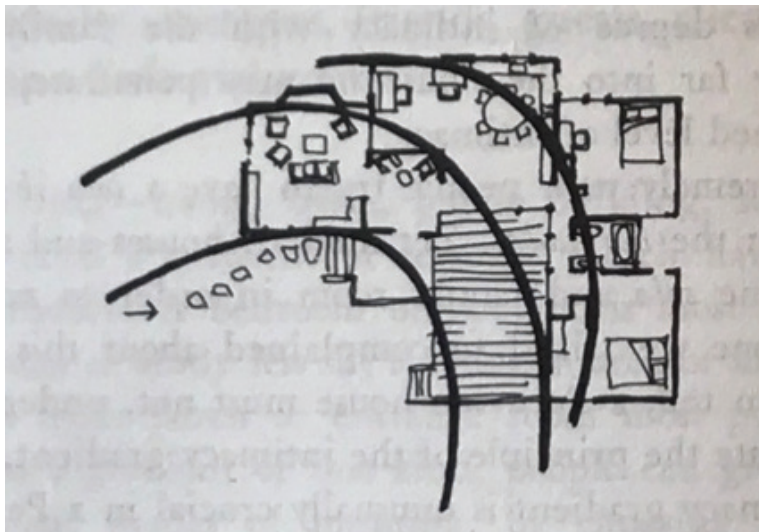
- ✓ Vatten. Var ska eventuell borrhål vara?
- ✓ Avlopp. Var ska eventuell egen avloppsanläggning placeras?
- ✓ Solceller. Var ska eventuell fristående solceller och vattensolvärme få plats?
- ✓ Odling. Var ska eventuell odlingsmark finnas eller växthus stå?
- ✓ Bil, cykel, moped. Var ska eventuella fordon parkeras?

Justera skissen om det behövs och notera husets slutliga placering på pappret. Fota både processen och resultatet och lägg i din folder på google drive. Nästa gång ska vi vara på Egnahemsfabriken vilket innebär att huset i förväg ska sättas ut på marken där med pinnar och snören, precis så som resultatet blev idag.

DESIGNKORT 2: GRADEN AV PRIVATHET

Om inte rummen i en byggnad är ordnade i en sekvens som motsvarar deras grad av privathet, så kommer besök av främlingar, vänner, gäster, kunder och familj kännas lite obekvämt.

Olika rum känns olika privata. Sovrum eller sovplats är kanske det mest privata. Badrum kommer ofta därefter. Arbetsplats ligger någonstans mittemellan. Kök är för många människor den mest offentliga platsen. När rum eller funktioner följer graden av privathet känns det lugnt för besökaren att komma in i ett hem genom



Alexander 1977: 612.

att personen genom utformningen förstår hur långt in i privatheten som man förväntas röra sig, vissa kan gå längre än andra. Det känns också tryggt för den som bor där. Exempelvis känns det mer tryggt att ha sovrums längst bort från ytterdörren om man tycker att sovrumsrummet är den mest privata platsen.

Men hur man ser på detta varierar mellan olika människor. Detta mönster går ut på att just du ska tänka igenom hur du ser på privathet i din bostad. Eftersom du ska bygga ett litet hus så tänker ni *funktioner* istället för rum när ni gör detta mönster. Ta med alla funktioner du vill ha, det vill säga även de som kanske hamnar utomhus eller i en annan byggnad.

- ✓ Notera alla funktioner i ditt hem på var sin post-it-lapp. Laga mat, sova, duscha, etcetera.
- ✓ Vilken funktion upplever du som mest privat? Vad kommer efter det? Tänk och diskutera. Det är den som ska bo i huset som väljer.
- ✓ Lägg alla funktioner i rad från mest privat till mest offentligt. Numrera.
- ✓ Dra streck mellan funktioner som du vill ha en nära relation mellan.
- ✓ Spara resultatet genom att sätta upp det på ett pappersark.

När detta designkort är klart har den som ska bo i huset och arkitekt/tillsammansbyggarna en idé om vilka funktioner som ska rymmas och hur dessa funktioner bör förhålla sej till varandra. Om det går att uppfylla är en senare fråga.

DESIGNKORT 3: KÖKET ÄR HUSETS HJÄRTA

Att laga mat – tillsammans – kan vara lika njutningsfullt som att äta tillsammans.

Att separera kök från matplats och finrum blev eftersträvansvärt i rika hem med tjänare och det förde enligt arkitekt Alexander senare med sig att kvinnor, vilka tog över ansvaret för matlagning efter tjänarna, separerades från resten av familjen vid matlagning. För att ta gemensamt ansvar för matlagning är det idag många som vill att köket är centralpunkten både i vardagslivet och när man får besök. Det betyder att köket behöver utformas för att fungera för att flera arbetar med matlagning och undanplockning samtidigt. Det behövs även utrymme för att göra andra saker i köket, som till exempel att besökare sitter och pratar eller att barn läser läxor. Det moderna resursbesparande samhället ställer även krav på att det finns plats för avfallssortering och kanske behöver man annorlunda platser för lagring av mat.

Eftersom du ska bygga ett litet hus finns det inte mycket plats för kök. Det gör det ännu viktigare att tänka igenom vad som är viktigt för dej. Diskutera följande:

- ✓ För det första, är köket viktigt för dej? Vill du ens ha ett kök? Bestäm själv.
- ✓ Vilka funktioner vill du ha i ditt kök? Tänk både på vardagsliv och vid besök. Lista funktionerna. Skriv på post-it-lappar. Prioritera funktioner – utrymmet är begränsat.
- ✓ Kan köket vara utomhus? Utekök kan vara väldigt fina. Kanske inte så praktiskt på vintern, men tänk tanken, kanske kan delar av köket vara ute, det sparar mycket plats i ett litet hus.

- ✓ Kan du dela kök med någon som bor intill? Det gör ditt hus betydligt billigare och det medför ett socialt liv kring matlagning och ätande.
- ✓ Kan istället hela huset vara ett enda stort kök? Kanske är det lösningen för just dej?
- ✓ Vilket utseende vill du ha i ditt kök? Robust och lantligt? Öppna hyllor och saker hängande på väggarna? Stramt, skåpsdörrar, rent och dammfritt? Ljust och naturen kommer in med stora fönster eller glasad dörr? Ombonat, grottligt och utan insyn? Titta på bilder som arkitekten har med sig och diskutera önskad utformning.
- ✓ Sammanfatta dina preferenser, dokumentera dem.

När detta designkort är klart har den som ska bo i huset och arkitekt/tillsammansbyggarna alltså en bild av hur köket ska kännas att vara i och hur det ska hänga samman med resten av huset. Köket får alltså utgöra centrum för diskussionen om hur hela huset ska se ut och kännas invändigt. Husets själ. (Ifall den som ska bo i huset inte vill ha kök slopas detta mönster självklart.)

DESIGNKORT 4: BADRUM PÅ LITEN YTA

Badrum till nytta eller för njutning?

Badrum för njutning var vanligt förr, tänk på gamla vackra offentliga badhus. Det försvann i stort sett i och med puritanismen där det ansågs utgöra grogrund för det onda samhället, men har kommit tillbaka, nu mer i privat miljö. Arkitekt Alexander hävdar till och med att samhällen som stöttar utvecklingen av publika badrum för njutning, främjar fred och motverkar sadism. Hur vill *du* ha ditt badrum? Nytt eller njutning eller både och?

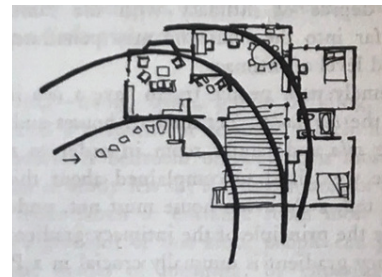
Badrum består av olika funktioner. Du började diskutera dem i designkortet »Graden av privathet».

- ✓ Skriv upp alla badrummets funktioner på post-it-lappar. Tänk även på funktioner som har med njutning att göra, om du vill ha ett sådant badrum.
- ✓ Notera på lapparna vilka funktioner som känns bäst om de är privata och vilka som ska vara offentliga. Vissa funktioner behöver vara både och.
- ✓ Fundera på om funktioner måste vara inomhus eller om de kan vara utomhus, notera på lapparna.
- ✓ Rita tre halvcirklar som på bilden till höger och placera lapparna i förhållande till dessa. Eftersom du bygger ett litet hus finns det troligen inte plats att dubblera till exempel kissa-bajsa-funktionerna för att göra dem både privata och offentliga, vilket betyder att du behöver fatta ett beslut om vad du prioriterar.
- ✓ Dokumentera resultaten.

Att designa badrum innebär också att fatta beslut om hur du ska förhålla dej till miljömässiga aspekter. De besluten behöver tas parallellt med ovanstående designövning. Besluten beror inte bara på dina preferenser utan även på tomtens förutsättningar, till exempel om det finns vatten och avlopp framme vid tomten och om det är möjligt att göra egen avloppsanläggning. Arkitekten har med sig bilder på olika lösningar. Diskutera:

- ✓ Ska du ha vattentoalett? Om du ska ha torrtoalett, vilken lösning ska du ha?
- ✓ Ska du ha urinseparering? Om ja, hur ska urinen komma till användning?
- ✓ Ska du återanvända vatten från handfat, dusch, tvätt, köksho? Om ja, till vad? bevattning? toalett?
- ✓ Ska du ha kommunalt vatten eller egen brunn? Om egen brunn, vilken slags brunn?
- ✓ Ska du ha kommunalt avlopp eller egen avloppsanläggning? Om, egen, vilken typ?
- ✓ Notera alla val.

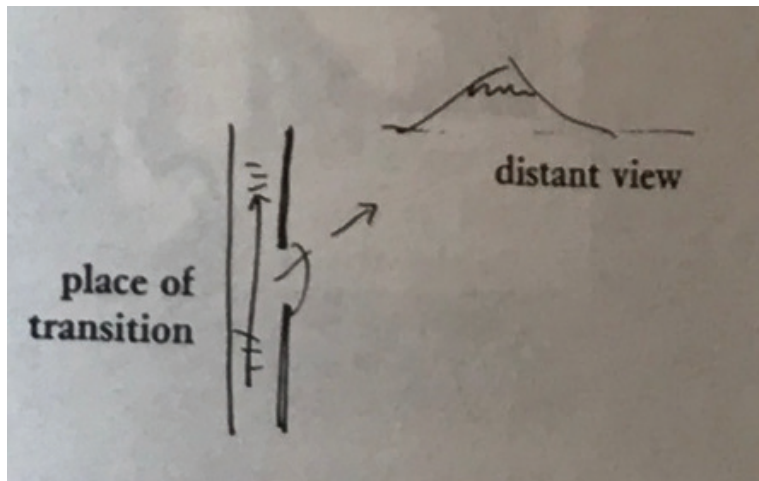
Alexander 1977: 612.



DESIGNKORT 5: ZEN VIEW

*Ju mer storlaget en vy visas upp och ju mer synlig den är varje dag,
desto fortare kommer den att blekna för den som bor där.*

Arketyper för »zen view» hittade arkitekt Alexander i ett buddistiskt kloster i Japan. Den enorma utsikten över dalen var synlig bara från ett enda ställe i klostret: en smal springa i muren i en gång mellan två byggnader. Man såg utsikten bara en sekund varje gång när man passerar i gången. Idén om »zen view» handlar alltså om att bevara den skönaste utsikten så att den hålls levande även för den som bor i huset, inte bara för besökare som ser den för första gången.



Gå tillbaka till dokumentationen från designkort »Huset på tomten» och se om det finns något verkligt vackert synligt från din tomt, som du skulle vilja bli överraskad av då och då istället för att vänja dej vid. Diskutera följande:

- ✓ Varifrån ser man denna utsikt i huset? Går det att göra en »zen view» för den? Var?
- ✓ Finns det platser utomhus där man kan skapa »zen view» för denna utsikt, genom att bygga ett staket, en skulptur, eller dylikt?
- ✓ Sammanfatta och dokumentera.

Detta designkort rör bara en detalj men är med eftersom den annars troligen glöms bort. Det återkopplar också tankarna till platsen – hur huset ligger på tomten.

DESIGNKORT 6: BYGG HUSET I MODELL

Det är självbyggaren som ska känna sej kompetent, inte nödvändigtvis arkitekten.

Tredimensionella designresultat är lättillgängliga för folk i allmänhet och att bygga modell är ett särskilt användbart verktyg för att få folk engagerade och känna sej kompetenta. Den som ska bo i huset ska alltså känna sej trygg i att ta kommandot över huset utformning. Känna frihet, våga prova. Arkitektens/tillsammansbyggarnas roll handlar mycket om processledning. Hur kan den som ska bo i huset stöttas så att hen formar det hus man vill ha och till den kostnadsram som är bestämd?

- ✓ Lägg en stor kartong i A1-format på bordet, där resultaten från designkort »Huset på tomten« är inritat. Tomtens kvaliteter och problem finns alltså markerade och husets preliminära placering och entré är utritad.
- ✓ Lägg ut husets funktioner (post-its) på skivan och börja forma en modell av huset och tomten med kartong, pinnar, kvistar, stenar mm.
- ✓ Tänk på huset och omgivningen inspirerat av bilden med vasen och två ansikten. Båda har sin egen existens, båda behöver designas lika omsorgsfullt, de ska passa ihop men ingen av dem ska överordnas den andra.
- ✓ Lek. Testa nya varianter.



I slutet av dagen har den som ska bo i huset och arkitekt/tillsammansbyggarna en modell av hur funktionerna formar huset, hur huset ligger på tomten, hur huset formar omgivningen – och vice versa.

Medskapande design i Hammarkullen 2010 med arkitekt Carin Smuts, Sydafrika. Foto: Jenny Stenberg.

